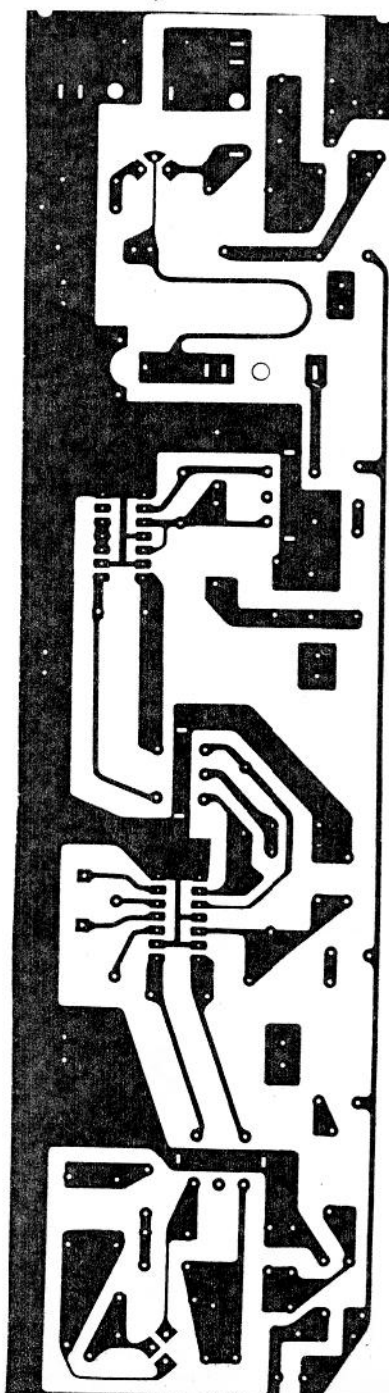


GAZNEVADA STUPID SET HI-FI BROS LISFRANK NOT MOVING

LABORATORY-K



22222

- 00.00 ...Particolarmente importante nell'amplificazione di paranoie l'auto-determinazione di propri parametri di confronto dettati dal proprie subcenscio, acquisiti dall'ambiente esterno durante la propria formazione.....
- 00;/00 neu! Si sentiva invaso da una strana euforia mentre aumentava la pressione sulla sua protesi cervicale, il sistema di climatizzazzzzzioneneen funzionava più da parecchie tempo e queste lo rendeva stranamente irritabile, camminava al ritmo delle proprie pulsazioni cardiache, in breve tempo si portò nell'area di decontaminazione delle scorie, da una rapida occhiata nella vasca notò con disappunto che vi era parecchie lavoro da fare.
- 01.37
- 00.04 FLASH+BACK
Si guardò/alle specchie, ed oltre ad essere pallide notò che aveva i centerni stranamente sfumati ?! , mentre si lavava:/fughe, urla, grida, spari/tenne chiusi gli occhi:/in gran crescendo/Qquando li riaprì notò con stupore che l'H₂O del lavandine avvevaw prese una tinta tra il rosso e il marrone: /22222222222222/ rimase immobile alcuni secondi prima di sollevare lo sguardo e vedersi alle specchie/00.04.57....
00.07.II/il sangue gli celava dal naso lungo il mento.....
- 01.37.45 Più tardi il medico gli disse che :/l'emerrrrragia era stata causata dall'esafliuerure di zelfe respirate al centro e più probabilmente da una piccola dose di beta-fenilisoprepil+AMina inalata inawertitamente.
- 01.38.00 Aparte un grosso varco tra le pietre entraci sentendosi sbilanciarsi nel vuoto ??, sorreggendosi stentatamente, in mezzo a una strada deserta copert/a di vetre tramite la quale si arriva alla determinazione della:/corrente, trovandosi soli in un ambiente buio e ristrette sentirsi d/oppresso:mai più: camminandosi caricandosi: dirò chi sono: di energia cinetica. Aparte un grosso varco tra le pietre entraci/ sentendosi sbilanciarsi nel vuoto sorreggendosi stentatamente osservando attentamente la strada che si sta compiendo/duramente ritmata/e non riuscendo a riequilibrarsi dandolandesi delicatamente, cadendo, precipitando ! Inseguendo scariche e disturbi, rialzandosi camminando/correndo fermandosi sulla spiaggia :::

(CONTINUA)

-----TROPICAL OIL-----

MAIL ORDER



It murnau

NUOVI PRODOTTI:

TRAX1081-VIETATO AI

MINORI: 28pagine +

cassetta C52.

Lire 8000 \$ 8

TRAX1281

TECHNODEATH:

2 libretti + casset

ta -edizione limita

ta -150copie.

Lire 10000 \$ 10

inviare vaglia a:

send cheques or

internat.money

orders to:

VITTORE BARONI

VIA RAFFAELLI 2

55042

FORTE DEI MARMI

ITALY

UN NUOVO GRUPPO ROCK:

SEX!

DAL 1976 LA MUSICA ROCK HA PRESO, SOTTO IL NOME DI PUNK, NEW WAVE, O NUOVO ROCK, UNA SVOLTA DECISIVA, RIPROPPONENDO IN CHIAVE ATTUALE IL RIFIUTO SOCIALE, L'ADERENZA ALLA REALTÀ E LA POTENZA EVERSIVA, LASCIATE CADERE DOPO IL '69 ATTRAVERSO MOLTEPLICI

ASPETTI, IL ROCK HA SEMPRE PERMESSO A OGNI MENTE ATTIVA DI CONQUISTARE IL SUO SPAZIO. "SEX" VOGLIONO RIUSCIRE AD ESPRIMERE LA LORO PARTE DI SOVERSIONE, FANTASIA, ED EMOZIONITA', INSERENDOSI NEL MONDO ATTIVO DEL ROCK.

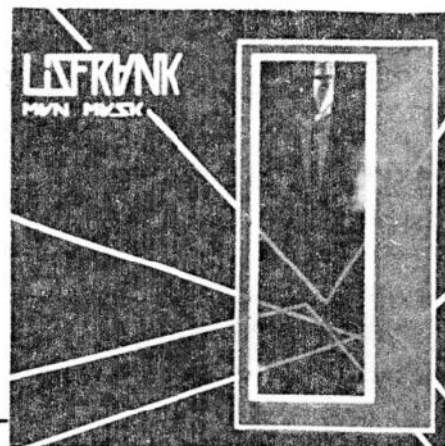
CHI VUOLE E PUÒ AIUTARCI (O ANCHE SOLO CONOSCERCI) SCRIVA A:

PATTI TINIVELLA
V. BALDASSERIA
MEDIA 14
33100 UDINE



LISFRANK MAN MASK

Dopo aver letto la recensione su **ROCKERILLA** (by Alessandro Caleveto), decido di acquistare queste "Man Mask" di Lisfrank, un nome di cui sento parlare per la prima volta. Lisfrank si muove nei vasti sotterranei dell'elettronica e propone un sound abbastanza originale, molto ritmato e carico di electronics. I 4 brani del disco non hanno niente a che vedere con le sperimentazioni targate Cabaret Voltaire, Residents, Throbbing Gristle, ma neppure con l'editore "electre-pop" di Depeche Mode, Human League, Heaven 17. Forse c'è qualcosa di Gary Numan e dei primi Ultravox, ma non ne sono pienamente sicure. Tra i brani migliori spiccano "It's life", unico episodio aggressivo e trascinate, con percussioni elettroniche scatenate e sintetizzatori stile Ultravox, un po' meno "Night calling", dal piacevole ritornello orientaleggiante. Accanto a questi, però, si trovano brani decisamente piatti, noiosi e poco rifiniti. Tutte sommate, un lavoro positivo, anche se sono sicure che in futuro Lisfrank potrà certamente perfezionarsi ed esprimersi meglio.



PIACENZA

A Piacenza la scena musicale è abbastanza attiva, non ci si può lamentare. Ci sono diversi gruppi che suonano da tanto e da poco tempo; comunque gli unici degni di nota restano quattro: CHELSEA HOTEL, NOT MOVING, BABYLON'S WALL e ALPHA ROUND. Cominciamo con i NOT MOVING che, personalmente, ritengo i migliori. Si sono formati nella scorsa estate con soli basso/chitarra/batteria. Il loro genere si può ben definire psycho-billy, cioè rockabilly psichedelico con un sound dark stravolto molto vicino a Cramps, X e Gun Club. Con questa formazione hanno partecipato ad un punk-meeting a Caorso (PC), presentando un repertorio di 7 brani di cui solo 3 cantati. Ma il sound era troppo simile alle tipiche sonorità dei Cramps, così decisero di inserire nel gruppo due ragazze, una alla voce e una al synth, che hanno contribuito poi ad allontanare il sound della band da quel binario tipicamente rockabilly verso qualcosa di più sperimentale. Tecnicamente sono abbastanza preparati, soprattutto il batterista Tony Face e il chitarrista Paul Shadow, che sono veramente bravi. Dal vivo riescono molto meglio che in studio, sono molto trascinanti ed hanno una buona presenza scenica. Hanno all'attivo un demo-tape intitolato "Behind your pale face" e un E.P., "Strange dolls".

I migliori dopo i N.M. (secondo i punti di vista) sono i CHELSEA HOTEL. Sono un'ottima hard-core band con sonorità che ricordano i Circle Jerks, Black Flag, DOA e GBH. Sono nati agli inizi dell'80 e attraverso alcuni cambi di formazione, soprattutto di bassista, sono arrivati a questo punto, con uno stile molto personale ed originale, insomma, con due anni di esperienza alle spalle. Tecnicamente sono molto preparati e sul palco offrono una buona presenza. Sono costituiti da: Black Demon - voce/Maurizio - basso/Dave Dead - chitarra solista/Massimo - chitarra/Tony Face - batteria (le stesse dei NOT MOVING). Il loro primo demo-tape si intitola "We're all gonna die!".

Tra i migliori gruppi punk, oltre ai C.H., ci sono i BABYLON'S WALL, una band dedicata ad un punk non troppo tirato, piuttosto vicino alle sonorità di Crisis, Killing Joke e Zeunds.

Si sono formati nella scorsa estate e di concerto in concerto sono notevolmente migliorati e soprattutto si sono costruiti una personalità originale. Sufficiente la presenza scenica. Tecnicamente abbastanza preparati. Dividono il chitarrista con i CHELSEA HOTEL (Dave Dead).

Un altro gruppo punk di recente formazione è ALPHA-ROUND. Appena formati si sono subito buttati su un hard-core punk molto tirato, ma per ora è difficile dare loro un giudizio, sono ancora troppo immaturi, hanno troppa poca esperienza. Aspettiamo ulteriori sviluppi e miglioramenti (speriamo). Ottima la voce di Glauco, potente, violenta, micidiale. Tecnicamente non sono molto preparati. Sufficiente la presenza scenica, ma il suono è ancora troppo poco originale. Danno loro tempo per formarsi una personalità, uno stile, come hanno già fatto gli altri gruppi di cui ho parlato.

Come situazione musicale è abbastanza felice, attiva; soprattutto grazie all'unione e alla collaborazione che c'è tra i vari gruppi. Fino a poco tempo fa i rappresentanti della scena punk e meno punk piacentina erano divisi da discordie di vario tipo. Per fortuna si sono resi conto che insieme si può fare molto di più.

BEATRICE R.

NOT MOVING



Not Mobing

Behind your pale face

FAI UNA FREGHIERA ALL'IGNOTO
ECCITAZIONE DI UN AMORE OSCENO
CALDE GOCCE BIANCHE IMPERLANO
LE TUE LABBRA RAGAZZA
PECCATI SESSUALI NELL'OSCURO
CERA CHE COLA SULLA TUA BOCCA
STRANI MOVIMENTI CAMPANE LON-
TANE FOLLA DI MARMO
FANTASIE TORBIDE IN UNA DEBO-
LE MENTE AMMALATA
RESPIRANDO SILENZIOSAMENTE TRA
LE TUE BRACCIA
ADESSO STO OSSERVANDO LA TUA
PALLIDA FACCIA
RICORDANDO QUALCHE ALTRA LON-
TANA VOLTA
IL TEMPO GOCCIOLA NEL COLORE
DEI TUOI OCCHI
LA VERTIGINE DEL PIACERE MI
TRASCINA IN UN'ALTRA DANZA.

NOT MOVING

DISPONIBILI INOLTRE:

TRAX 1081 - VIETATO AI MINORI (+ cassetta) - L. 8000

TRAX 1281 - TECHNODEATH " " " - L. 10.000

TRAX 0282 - HORRORBOX " " " - L. 8000

VITTORE BARONI - VIA RAFFAELLI 2 - 55042 FORTE DEI MARMI (LU).



→ 50% → 100%

'50%' E' 32 PAGINE DI CARTOLINE, ADESIVI,
BADGES, PUZZLES, PASSATEMPI...
CONTIENE UN DISCO OMAGGIO A SORPRESA
(ICE & THE ICED O MIND INVADERS O
LT. MURNAU)
COSTA L.3500 - COMPRESSE SPESE POSTALI

'100%' E' UN'EDIZIONE SPECIALE IN 100
COPIE NUMERATE E PERSONALIZZATE
CONTIENE '50%' E TRE DISCHI (ICE & THE
ICED / MIND INVADERS / TABU) + FOTO,
MASCHERE, GRAFICHE ORIGINALI...
COSTA L.10'000 - COMPRESSE SPESE
POSTALI

• INDIRIZZATE VAGLIA POSTALE A:
VITTORE BARONI
VIA RAFFAELLI 2
55042 FORTE DEI MARMI

ATTENZIONE !!!
IN PREPARAZIONE UNA COMPILATION
(CASSETTA C46) CON GRUPPI DI CAGLIARI.

GAZNEVAČA



Dopo le dimissioni di Andy Nevada, i 4 bolognesi tornano alla riscossa con 2 45 giri (una sette forma di disco-mix per le discoteche !), che a dire il vero mi hanno lasciato molto perplesso : RAGAZZI DELLO SPAZIO e BLACK DRESSED WHITE WILD BOYS. Dimenticati del tutto i due precedenti dischi, i Gaz si dedicano anima e corpo ad una dance-music, contaminata dal funky, molto sfruttata in questo periodo. In più, ci sono 2 nuovi arrivati : Frank Nemola (tromba e flügelhorn) e John "bum bum" Monteri (percussioni).

BLACK DRESSED WHITE WILD BOYS, pur essendo un brano allegro, trascinate e ballabile, non ha niente a che vedere con lo stile e l'originalità dei primi Gaznevada e poi (sicuramente

ROBERT SQUIBB (GUITAR) non sono il solo a dirle !) ricorda "troppo" i Pig Bag. Stesse discorse per RAGAZZI DELLO SPAZIO, presentato anche alla corte di Re Pippo Baudo per la serie "Voci nuove per Sanremo" (!!!). Il brano, cantato molto bene in italiano (almeno quello !), presenta soluzioni sonore poco convincenti e un testo veramente cretino.

No, non sono i Gaznevada di DRESSED TO KILL. Andy, ritorna !

HEAR THE RUMBLE / NUMBLE RUMBLE

STUPID SET + ENRICO SEROTTI

Sicuramente uno dei migliori predetti made in Italy del 1982, a cominciare dalla favolosa cover firmata dal geniale Nicola Corona.

Un allegre vecione si retela sopra un saltellante tappeto sonoro, tipicamente STU-
PID SET, a base di drum-machine, synth e sequencer. Frenetica e trascillante song
elettronica per le vostre felli notti invernali. Il retro é NUMBLE RUMBLE, colona
sonora originale per l'omonimo fumetto di Carpinteri pubblicate su Frigidaire.
Dire che li adoro fin dal primo E.P. é troppe poco !

HI-FI BROS HI-FI BROS HI-FI BROS H

Ricordate le sonorità secche e stridenti del loro primo lavoro ? Ricordate la fantastica chitarra di Arte Lindsay in "Stranger in the night" ? Ricordate le percussioni selvagge in "Sixty's'n'Kisses" di Ikue Meri (DNA) ? Tutti questi sono solo ricordi vaghi e lontani e non possono essere assolutamente legati al presente. In PUNTO AMARO/SABA-U, gli Hi-Fi Bros sfoggiano tutta la loro abilità e percorrono, molte meglio dei Gaznevada, le affollatissime strade della dance-music e del funky bianco. Due ottime canzoni, fresche, ballabili e deliziose ! Sempre bravi, anche se continue a preferire il primo disco.

FANZ INESFANZ INESFANZ INESFANZ INESFANZ INESFANZ INESFANZ INESFANZ INESFANZ INESFANZ INESFA

ROCKGARAGE - c/o Sandro Scotti - C.P. 3268 - Mestre Centro (VENEZIA) - L. 1000.

ROCKZERO - c/● Claudio Aliboni - C.P. 160 - 55045 Pietrasanta (LU) - L. 1500.

MANTOVA

STINKI DI SANTO (il gruppo sterico) :

hanno iniziate qualche anno fa come brutta copia degli Skiantos. Oggi, comunque, date che il demenziale non é più di moda, si sono evoluti copiando i gruppi punk internazionali (un loro brano é identico a "Holiday in Kambedia", con qualche piccola variante). N.F.P. di Punkrazie riportava sul n° 4 che "il punk é punk, non musica!", noi aggiungiamo che il punk é la completa manifestazione delle proprie idee e non il copiare quelle degli altri per stare al passo coi tempi !

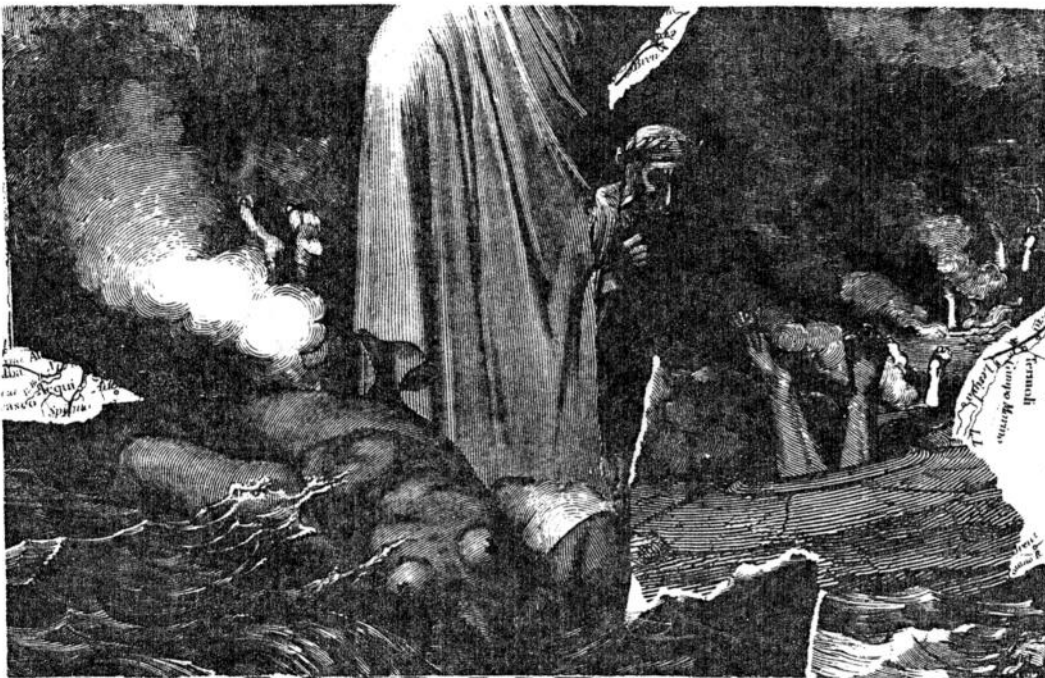
PRODOTTO é un gruppo rock-new wave, che nei suoi concerti fa uso di diapositive tratte da Frigidaire (RANXEROX in particolare) e dal punto di vista musicale tenta di elaborare un sound tipo Joy Division. I testi delle loro canzoni sono in italiano, ma il loro contenuto non é stato ancora capito (se c'è qualcosa da capire!).

AVANTI SAVOIA :

fanno del funky molto aggressivo (heavy-funky?) e martellante. Cantano in inglese, forse per un fattore estetico.

Il meglio viene però dalla provincia, che sembra piena di gruppi non ancora ben definiti, ma che ben presto si faranno sentire e che hanno già superato i ben noti cittadini. I più conosciuti sono i GINAR GELO e i KAMBODIA KMERS. I primi ripropongono i primi Clash, senza farli rimpiangere, ma la loro carica aggressiva e la loro creatività si trasferiscono nell'esecuzione dei brani dei Clash e non in qualcosa di personale. I KAMBODIA KMERS sono l'unico gruppo punk di Mantova e provincia, veramente degne di portare questo nome ! La carica che scaturisce dalle loro esecuzioni é indescrivibile, i loro concerti sono costituiti dai loro pezzi intervallati da brani dei Sex Pistols.

----- GIOVANNA & IURI KEROSENE -----



TRAX0282 HORRORBOX

A NEW C60 COMPILATION WITH 40 POSTCARDS IN A BOXED SET - ONLY 200 COPIES
LIT. 8.000 \$8 & 4 - SEND I.H.O. OR CHEQUE PAYABLE TO: VITTORE BARONI
VIA RAFFAELLI 2 - 55042 FORTE DEI MARMI - ITALY - (PK:MRPILAR)

PANZINES:

NUOVA FAHRENHEIT PUNKZINE

c/o Andrea Menichini - via Roma n°22 - 33049

S. Pietro al Natisone (UD) - L. 1000.

ANSIA

c/o Vittorie Castellani - C.P. 203 - Torino Centre -

L.500.

TRAVEL

TRAVEL

— ∩ < > — —

TRAVEL

by K

TRAVEL

.... DALLA FINESTRA
DI UNA STANZA (?):
LA CITTA' FORSE....

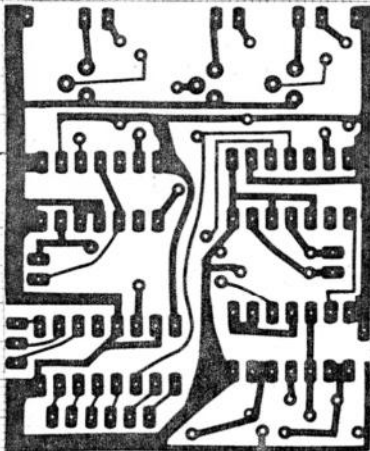


NO.... NON ERA IL
POSTO IN CUI PENSAVO
DI TROVAMI.....
RICORDO PERFETTAMENTE
DI AVER PRESO L'AEREO
PER NEW YORK.....
NO.... NON PUO' ES-
SERE! LA CITTA'
NON ERA NEW YORK...



DISORIENTAMENTO....

PERICOLI.....



TBA750
TBA760
TBA780
TBA790
TBA800
TBA810S
TBA820
TBA900
TBA920
TBA940
TBA950
TBA1440
TCA240
TCA440
TCA511
TCA600
TCA610
TCA830
TCA900
TCA910
TCA930
TCA940
TDA440
9368
9370
SAS560
SAS570
SAS580
SAS590
SAJ180
SAJ220
SAJ310
ICL8038
95H90
SN29648
SN29661
SN29662
TAA775
TBA760
SN74141
SN74142
SN74150
SN74153
SN74160
SN74161
SN74162
SN74163
SN74164
SN74166
SN74170
SN74176
SN74180
SN74182
SN74194
SN74195
SN74196
SN74198
TBA970
TAA300
TBA700
TBA990
TBA750Q
TBA750B
BDX33
BDX54
TAA970
1LA732
1LA739
TCA930
TDA1200
TDA1270
2SC1096
2SA634

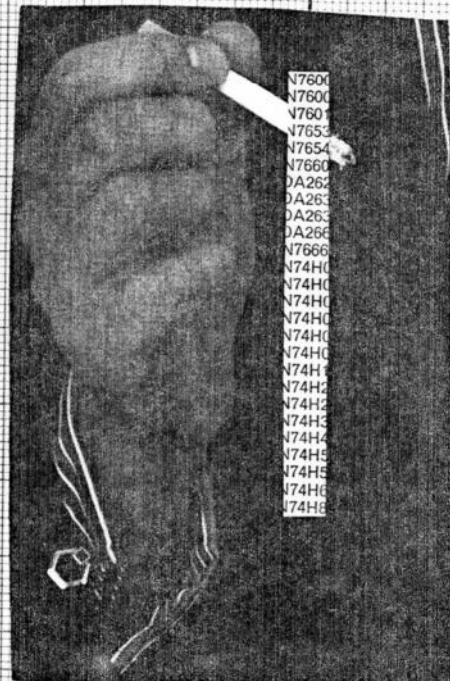
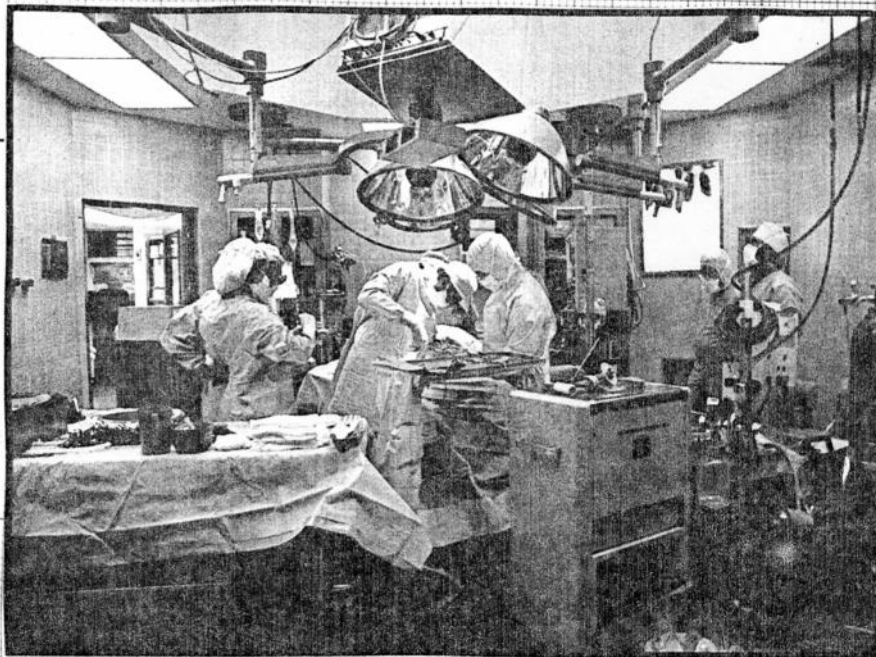
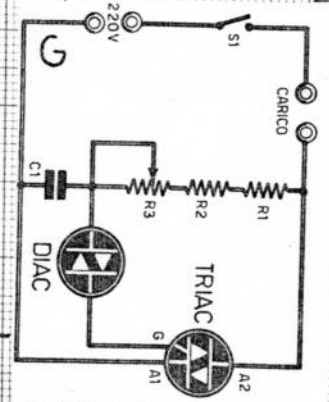
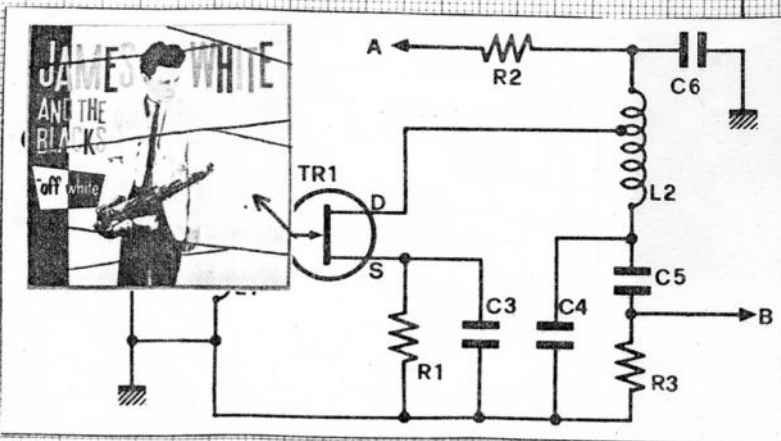
TRAVEL



UNA SERATA PIUTTOSTO
STRANA.... IN CASA DI A-
MICI.... AMICI ?!
SCARTARE LE SOLUZIONI
BANALI.
STANCHEZZA.... VISIONI
COMPLETAMENTE NUOVE...
IL MIO ABITO... LA SIGA-
RETTA..... GLI INTRATTENI-
MENTI NOTTURNI....

DIFFICOLTÀ NEL RIUSCIRE A STEREOTIPARE
SITUAZIONI GIÀ ACCADUTE....

ERA SUCCESSO QUALCOSA..... MA NON RICORDO



by K

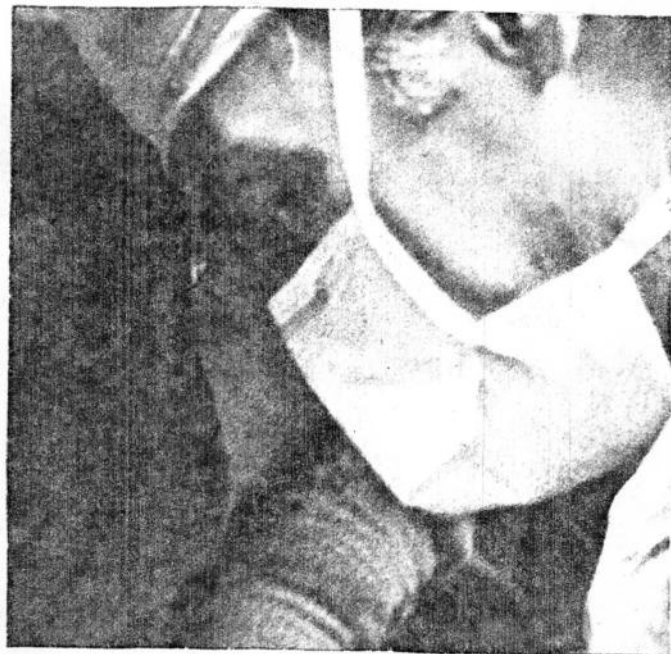
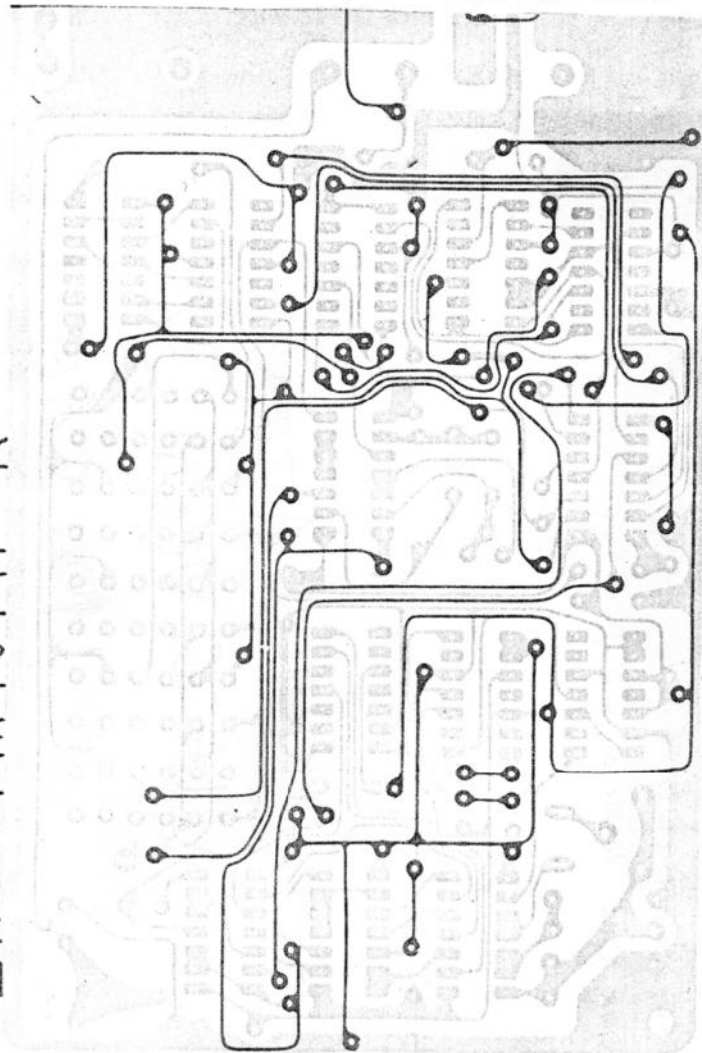
LABORATORY-K (NEW WAVE, PUNK, GRAFICA E ALTRO)

N° 1 - GENNAIO 1983 - L. 500

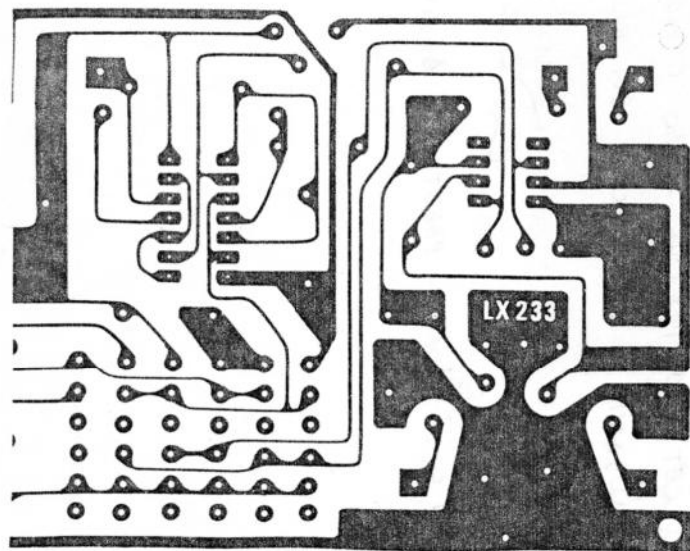
HANNO COLLABORATO A QUESTO NUMERO : K-TROPICAL OIL - BEATRICE R. (PC) - GIOVANNA (P)
PROGETTO GRAFICO DI K

IL PROSSIMO NUMERO USCIRÀ ALLA FINE DI FEBBRAIO!

LADOKAIORY-K



GAZNEVADA - STUPID SET - HI-FI BROS - NOT MOVING



SEX - MANTOVA - PIACENZA - K-TROPICAL OIL (2222)